

KÜCHENTECHNIK

für Gastro-Profis

Exklusiv für **METRO** Kunden ...

SICHERN
SIE SICH BIS ZU
2.500,- €*
SUBVENTION!



SMART & EASY

by PENTAGAST

Exklusiv für **METRO** Kunden ...



- 1** Sie wollen bei METRO einkaufen?
- 2** Sprechen Sie entweder Ihren Kundenmanager oder Berater im METRO Markt an oder rufen Sie die METRO Hotline 0211/9699910 an.
- 3** Der METRO Berater zeigt Ihnen die individuellen Subventionsmöglichkeiten¹⁻³ auf.
- 4** Sie suchen sich Produkte bei der PENTAGAST aus und der Kaufpreis reduziert sich um bis zu 2.500,- €.

PREISMODELLE 2026

Finanzierung als Mietkauf oder Leasing mit flexiblen Laufzeiten.



WINTERHALTER UC-S Bistro

Bezeichnung

011V0056

Artikel-Nr.

6.389,-€

UVP

VORTEILSPREIS (zzgl. Aufstellpauschale)*

4.792,- €

	Mietkauf 36 Monate Laufzeit (Bsp.)	Effektivpreis
EFFEKTIVPREIS I (zzgl. Aufstellpauschale)* ¹ bei einem zusätzlichen METRO Jahresumsatz von 20.000,- €**	127,41 €	3.792,- €
EFFEKTIVPREIS II (zzgl. Aufstellpauschale)* ² bei einem zusätzlichen METRO Jahresumsatz von 37.500,- €**	98,01 €	2.917,- €
EFFEKTIVPREIS III (zzgl. Aufstellpauschale)* ³ bei einem zusätzlichen METRO Jahresumsatz von 50.000,- €**	77,04 €	2.292,- €

Nur für Gewerbetreibende. Preise verstehen sich zzgl. gesetzlicher MwSt. ohne Montage und Aufstellung.

	¹	²	³
METRO bezuschusst den Preis mit einem Betrag von	1.000,- €	1.875,- €	2.500,- €
wenn Sie sich zu einem zusätzlichen METRO Jahresumsatz verpflichten in Höhe von	20.000,- €	37.500,- €	50.000,- €

¹⁻³ Als METRO Kunde können Sie unter bestimmten Voraussetzungen eine Subvention von METRO für den Kauf Ihrer neuen Küchenausstattung bei PENTAGAST erhalten. Hierzu verpflichten Sie sich zu einem Mehrumsatz bei METRO. Bitte sprechen Sie Ihren METRO Kundenmanager an. Er kann prüfen, ob Sie sich für eine Subvention qualifizieren und ggf. gemeinsam mit Ihnen ein Umsatzziel und die daraus resultierende Subventionshöhe vereinbaren. Der Effektivpreis gilt nur bei gleichzeitiger Beauftragung der Aufstellung durch ein PENTAGAST Mitgliedsunternehmen.

* Preis gilt nur in Verbindung mit einer gültigen METRO Kundenkarte und einer gleichzeitiger Beauftragung der Aufstellung durch ein PENTAGAST Mitgliedsunternehmen.

** Bei Nichterreichung des Umsatzziels erfolgt eine anteilige Rückzahlung des Zuschusses. Bonität vorausgesetzt. Eine Kombination mit anderen Rabatten und Sonderkonditionen ist ausgeschlossen.

winterhalter®



winterhalter®



winterhalter®



Bistrospülmaschine UC-S mit Chemiebehälter

Stundenleistung Körbe:	40 / 32 / 28
Tankinhalt/l:	9,50
Korbgröße/mm:	400 x 400
Einschubhöhe/mm:	309
B x T x H/mm:	460 x 637 x 760
Anschlusswert:	3,20 kW / 230 V
Artikel-Nr.:	011V0056
VORTEILSPREIS:*	4.792,00 €

Bistrospülmaschine UC-M mit Chemiebehälter

Stundenleistung Körbe:	40 / 32 / 28
Tankinhalt/l:	15,30
Korbgröße/mm:	500 x 500
Einschubhöhe/mm:	309
B x T x H/mm:	600 x 637 x 760
Anschlusswert:	7,90 kW / 400 V
Artikel-Nr.:	012V0105
VORTEILSPREIS:*	5.355,00 €

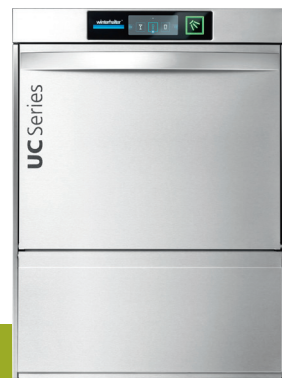
Gläserspülmaschine UC-M mit Sauglanzen

Stundenleistung Körbe:	48 / 32 / 28
Tankinhalt/l:	15,30
Korbgröße/mm:	500 x 500
Einschubhöhe/mm:	309
B x T x H/mm:	600 x 637 x 760
Anschlusswert:	7,90 kW / 400 V
Artikel-Nr.:	012V0008
VORTEILSPREIS:*	5.402,00 €

winterhalter®



winterhalter®



winterhalter®



Bistrospülmaschine UC-L mit Chemiebehälter

Stundenleistung Körbe:	40 / 32 / 28
Tankinhalt/l:	15,30
Korbgröße/mm:	500 x 500
Einschubhöhe/mm:	404
B x T x H/mm:	600 x 637 x 855
Anschlusswert:	7,90 kW / 400 V
Artikel-Nr.:	013V0018
VORTEILSPREIS:*	5.759,00 €

Gläserspülmaschine UC-L mit Sauglanzen

Stundenleistung Körbe:	48 / 32 / 22
Tankinhalt/l:	15,30
Korbgröße/mm:	500 x 500
Einschubhöhe/mm:	404
B x T x H/mm:	600 x 637 x 855
Anschlusswert:	7,90 kW / 400 V
Artikel-Nr.:	013V0022
VORTEILSPREIS:*	5.807,00 €

Geschirrspülmaschine UC-L mit Enthärter + Sauglanzen

Stundenleistung Körbe:	40 / 28 / 24
Tankinhalt/l:	15,30
Korbgröße/mm:	500 x 500
Einschubhöhe/mm:	404
B x T x H/mm:	600 x 637 x 855
Anschlusswert:	7,90 kW / 400 V
Artikel-Nr.:	013V0003
VORTEILSPREIS:*	6.812,00 €



Gläserpüler

mit Enthärter, Reiniger- und Glanz Trocknerdosierer	
Spülzyklen:	60 / 120 / 180 Sekunden
Korbgröße/mm:	390 x 390
Einschubhöhe/mm:	308
B x T x H/mm:	436 x 534 x 700
Anschlusswert (werkseitig):	2,10 kW / 230 V
Anschlusswert (konfiguriert):	5,70 kW / 400 V
Artikel-Nr.:	811017
VORTEILSPREIS:*	2.413,00 €

Geschirrpüler

mit Enthärter, Reiniger- und Glanz Trocknerdosierer	
Spülzyklen:	60 / 120 / 180 Sekunden
Korbgröße/mm:	500 x 500
Einschubhöhe/mm:	360
B x T x H/mm:	576 x 604 x 820
Anschlusswert (werkseitig):	5,90 kW / 400 V
Anschlusswert (konfiguriert):	2,30 kW / 230 V
Artikel-Nr.:	812016
VORTEILSPREIS:*	2.917,00 €



Haubengeschirrpüler

mit Reiniger- und Glanz Trocknerdosierer	
Spülzyklen:	60 / 90 / 180 Sekunden
Korbgröße/mm:	500 x 500
Einschubhöhe/mm:	440
B x T x H/mm:	635 x 742 x 1510
Anschlusswert:	6,90 kW / 400 V
Artikel-Nr.:	90813009
VORTEILSPREIS:*	6.194,00 €

Geschirrpüler XL

mit Enthärter, Reiniger- und Glanz Trocknerdosierer	
Spülzyklen:	60 / 120 / 180 Sekunden
Korbgröße/mm:	500 x 500 mm
Einschubhöhe/mm:	425
B x T x H/mm:	600 x 640 x 825
Anschlusswert (werkseitig):	6,70 kW / 400 V
Anschlusswert (konfiguriert):	2,60 kW / 230 V
Artikel-Nr.:	90812020
VORTEILSPREIS:*	5.035,00 €

Geschirrpüler

mit Enthärter, Reiniger- und Glanz Trocknerdosierer	
Spülzyklen:	60 / 120 / 180 Sekunden
Korbgröße/mm:	500 x 500
Einschubhöhe/mm:	425
B x T x H/mm:	600 x 603 x 825
Anschlusswert (werkseitig):	6,70 kW / 400 V
Anschlusswert (konfiguriert):	2,60 kW / 230 V
Artikel-Nr.:	90812019
VORTEILSPREIS:*	4.451,00 €

cookmax

orange.



Gläserpüler

mit Enthärter, Reiniger- und Klarspüldosierer	
Spülzyklen:	120 / 180 / 300 Sekunden
Korbgröße/mm:	400 x 400
Einschubhöhe/mm:	320
B x T x H/mm:	470 x 517 x 760
Anschlusswert:	6,68 kW / 400 V
Artikel-Nr.:	90811008
VORTEILSPREIS:*	1.849,00 €

Gläserpüler, mit Glanztrocknerdosierer

Spülzyklus:	120 Sekunden
Korbgröße/mm:	400 x 400
Einschubhöhe/mm:	280
B x T x H/mm:	435 x 540 x 670
Anschlusswert:	3,40 kW / 230 V
Artikel-Nr.:	OR100736
VORTEILSPREIS:*	868,00 €

cookmax

orange.



Geschirrpüler

mit Enthärter, Reiniger- und Klarspüldosierer	
Spülzyklen:	120 / 180 / 300 Sekunden
Korbgröße/mm:	500 x 500
Einschubhöhe/mm:	345
B x T x H/mm:	570 x 605 x 830
Anschlusswert:	6,68 kW / 400 V
Artikel-Nr.:	90812008
VORTEILSPREIS:*	2.499,00 €

Geschirrpüler, mit Glanztrocknerdosierer

Spülzyklus:	120 Sekunden
Korbgröße/mm:	500 x 500
Einschubhöhe/mm:	305
B x T x H/mm:	575 x 610 x 820
Anschlusswert:	3,50 kW / 230 V
Artikel-Nr.:	OR100737
VORTEILSPREIS:*	1.099,00 €



Kochtechnik



LAINOX



Panasonic



Highspeed-Ofen – Oracle XS

Temperaturbereich:	30°C bis 280°C
Zubehör:	glatte Grundplatte
B x T x H/mm:	356 x 588 x 580
B x T x H/mm Garraum:	306 x 322 x 176
Inhalt/l:	17,30
Gewicht/kg:	40,00
Anschlusswert:	3,60 kW / 230 V
Artikel-Nr.:	ORXSTB
VORTEILSPREIS:*	4.757,00 €

Paket: Ofen + Schaufel + Teflon Körbe 2 Stück
 Artikel-Nr.: ORXSTB + OPFAS + OCTL2
VORTEILSPREIS:* 4.990,00 €

Highspeed-Ofen

Temperaturbereich:	180°C bis 280°C
Zubehör:	Pizzaschaufel, Keramikplatte, 3x Ofenmatte
B x T x H/mm:	474 x 565 x 412
B x T x H/mm Garraum:	270 x 330 x 110
Inhalt/l:	10,00
Gewicht/kg:	46,00
Anschlusswert:	3,60 kW / 230 V
Artikel-Nr.:	90212014
VORTEILSPREIS:*	3.957,00 €



cookmax



cookmax



Heißluftofen, 4 x 450 x 330 mm (Roste inkl.)

Temperaturbereich:	65°C bis 260°C
B x T x H/mm:	580 x 570 x 406
B x T x H/mm Garraum:	470 x 356 x 250
Inhalt/l:	47,00
Anschlusswert:	2,50 kW / 230 V
Artikel-Nr.:	211066
VORTEILSPREIS:*	575,00 €

Heißluftofen, 4 x GN 1/1

Temperaturbereich:	50°C bis 250°C
B x T x H/mm:	675 x 600 x 502
B x T x H/mm Garraum:	555 x 360 x 330
Zubehör:	3 Bleche
Anschlusswert:	2,90 kW / 230 V
Artikel-Nr.:	211064
VORTEILSPREIS:*	608,00 €

RATIONAL



iCombi Classic 6-1/1

Kapazität:	6 x GN 1/1
Essen-Anzahl/Tag:	30-100
Längseinschub/GN:	1/1, 1/2, 2/3, 1/3, 2/8
B x T x H/mm:	850 x 775 x 754
Anschlusswert:	10,80 kW / 400 V
Artikel-Nr.:	CB2ERRA.0000071
VORTEILSPREIS:*	5.908,00 €

RATIONAL



iCombi Classic 10-1/1

Kapazität:	10 x GN 1/1
Essen-Anzahl/Tag:	80-150
Längseinschub/GN:	1/1, 1/2, 2/3, 1/3, 2/8
B x T x H/mm:	850 x 775 x 1014
Anschlusswert:	18,90 kW / 400 V
Artikel-Nr.:	CD2ERRA.0000073
VORTEILSPREIS:*	8.302,00 €



RATIONAL



iCombi Pro XS 6-2/3

Kapazität:	6 x GN 2/3
Essen-Anzahl/Tag:	20-80
Längseinschub/GN:	1/2, 2/3, 1/3, 2/8
B x T x H/mm:	655 x 555 x 567
Anschlusswert:	5,70 kW / 400 V
Artikel-Nr.:	CA1ERRA.0000003
VORTEILSPREIS:*	5.500,00 €

RATIONAL



iCombi Pro 6-1/1

Kapazität:	6 x GN 1/1
Essen-Anzahl/Tag:	30-100
Längseinschub/GN:	1/1, 1/2, 2/3, 1/3, 2/8
B x T x H/mm:	850 x 775 x 754
Anschlusswert:	10,80 kW / 400 V
Artikel-Nr.:	CB1ERRA.0000002
VORTEILSPREIS:*	7.511,00 €

RATIONAL



iCombi Pro 10-1/1

Kapazität:	10 x GN 1/1
Essen-Anzahl/Tag:	80-150
Längseinschub/GN:	1/1, 1/2, 2/3, 1/3, 2/8
B x T x H/mm:	850 x 775 x 1014
Anschlusswert:	18,90 kW / 400 V
Artikel-Nr.:	CD1ERRA.0000001
VORTEILSPREIS:*	10.563,00 €



Panasonic



Panasonic



Mikrowelle NE-1027, 1000 W

Garraum/l:	22,00
Gewicht/kg:	17,80
B x T x H/mm:	510 x 360 x 306
B x T x H/mm Garraum:	330 x 330 x 200
Anschlusswert:	1,49 kW / 230 V
Artikel-Nr.:	90213011
VORTEILSPREIS:*	646,00 €

Mikrowelle NE-1037, 1000 W

Garraum/l:	22,00
Gewicht/kg:	17,80
B x T x H/mm:	510 x 360 x 306
B x T x H/mm Garraum:	330 x 330 x 200
Anschlusswert:	1,49 kW / 230 V
Artikel-Nr.:	90213012
VORTEILSPREIS:*	822,00 €

Panasonic



Panasonic



Panasonic



Mikrowelle NE-1815, 1800 W

Garraum/l:	18,00
Gewicht/kg:	17,50
B x T x H/mm:	422 x 476 x 337
B x T x H/mm Garraum:	330 x 310 x 175
Anschlusswert:	2,65 kW / 230 V
Artikel-Nr.:	90213034
VORTEILSPREIS:*	1.420,00 €

Mikrowelle NE-1840, 1800 W

Garraum/l:	44,00
Gewicht/kg:	54,00
B x T x H/mm:	650 x 526 x 471
B x T x H/mm Garraum:	535 x 330 x 250
Anschlusswert:	3,20 kW / 230 V
Artikel-Nr.:	90213014
VORTEILSPREIS:*	2.356,00 €

Mikrowelle NE-3240, 3200 W

Garraum/l:	44,00
Gewicht/kg:	65,00
B x T x H/mm:	650 x 526 x 471
B x T x H/mm Garraum:	535 x 330 x 250
Anschlusswert:	4,90 kW / 400 V
Artikel-Nr.:	90213021
VORTEILSPREIS:*	3.107,00 €



Lift-Salamander Hi-Light

Kapazität:	für 1 Teller
Heizzonen:	2
elektronischer Timer:	0-15 min. / endlos
B x T x H/mm:	400 x 500 x 525
Anschlusswert:	3,00 kW / 230 V
Artikel-Nr.:	221026
VORTEILSPREIS:*	2.204,00 €



Lift-Salamander Hi-Light

Kapazität:	für 2 Teller
Heizzonen:	2
elektronischer Timer:	0-15 min. / endlos
B x T x H/mm:	600 x 500 x 525
Anschlusswert:	4,50 kW / 400 V
Artikel-Nr.:	221027
VORTEILSPREIS:*	2.741,00 €



Salamander

Heizebenen:	5
Rost:	höhenverstellbar
B x T x H/mm:	600 x 370 x 380
B x T x H/mm Garraum:	400 x 360 x 250
Anschlusswert:	2,20 kW / 230 V
Artikel-Nr.:	221004
VORTEILSPREIS:*	537,00 €



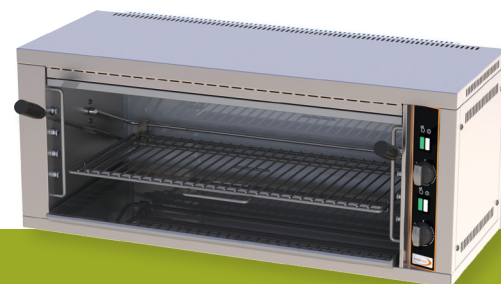
Lift-Salamander Hi-Light

Kapazität:	für 3 Teller
Heizzonen:	2
elektronischer Timer:	0-15 min. / endlos
B x T x H/mm:	750 x 500 x 525
Anschlusswert:	6,00 kW / 400 V
Artikel-Nr.:	221028
VORTEILSPREIS:*	3.130,00 €



Lift-Energiespar-Salamander Hi-Light

Kapazität:	für 2 Teller/autom. Tellererkennung
Heizzonen:	2
elektronischer Timer:	0-15 min. / endlos
B x T x H/mm:	600 x 500 x 525
Anschlusswert:	4,50 kW / 400 V
Artikel-Nr.:	221029
VORTEILSPREIS:*	3.130,00 €



Salamander

Heizebenen:	5
Rost:	höhenverstellbar
B x T x H/mm:	880 x 370 x 380
B x T x H/mm Garraum:	650 x 360 x 250
Anschlusswert:	4,40 kW / 400 V
Artikel-Nr.:	221002
VORTEILSPREIS:*	736,00 €



Heißluftofen, 4 x 600 x 400 oder GN 1/1, manuell, Wendegetriebe

Einschubabstand/mm:	75
Temperatursteuerung:	bis 260°C
Wasseranschluss:	3/4"
B x T x H/mm:	750 x 693 x 553
Anschlusswert:	6,70 kW / 400 V
Artikel-Nr.:	211053
VORTEILSPREIS:*	1.976,00 €



Heißluftofen, 4 x 450 x 340 oder GN 2/3, manuell, Wendegetriebe

Einschubabstand/mm:	75
Temperatursteuerung:	bis 260°C
Wasseranschluss:	3/4"
B x T x H/mm:	560 x 683 x 530
Anschlusswert:	3,00 kW / 230 V
Artikel-Nr.:	211055
VORTEILSPREIS:*	1.273,00 €

orange.



Gas-Grillplatte, glatt, verchromt

Kamin:	inkl., für den Rauchabzug
B x T x H/mm:	700 x 714 x 250
Anschlusswert:	11,00 kW
Artikel-Nr.:	70113002-HS
VORTEILSPREIS:*	1.359,00 €



Elektro-Fritteuse, mit Ablasshahn

Beckeninhalt:	2 x 10,00 l
Temperaturbereich:	50°C bis 190°C
Korbgröße/mm:	300 x 240 x 120
B x T x H/mm:	720 x 420 x 370
Anschlusswert:	16,20 kW / 400 V
Artikel-Nr.:	244007
VORTEILSPREIS:*	1.059,00 €



Gebäck- und Fischfritteuse, mit Ablasshahn

Beckeninhalt:	16,00 l
Temperaturbereich:	50°C bis 190°C
Korbgröße/mm:	455 x 245 x 80
B x T x H/mm:	540 x 450 x 370
Anschlusswert:	9,00 kW / 400 V
Artikel-Nr.:	244008
VORTEILSPREIS:*	679,00 €



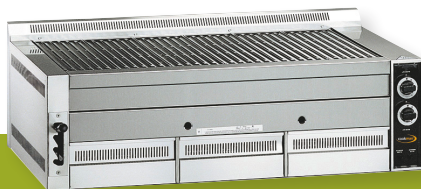
Elektro-Fritteuse, mit Ablasshahn

Beckeninhalt:	10,00 l
Temperaturbereich:	50°C bis 190°C
Korbgröße/mm:	300 x 240 x 120
B x T x H/mm:	360 x 420 x 370
Anschlusswert:	8,10 kW / 400 V
Artikel-Nr.:	244004
VORTEILSPREIS:*	556,00 €



Profi-Gasgrill

Brenner:	5
Ausstattung:	1/2 Rost und 1/2 Pfanne
Modell:	Tischmodell
B x T x H/mm:	970 x 530 x 270
Anschlusswert:	18,00 kW
Artikel-Nr.:	263029
VORTEILSPREIS:*	1.088,00 €



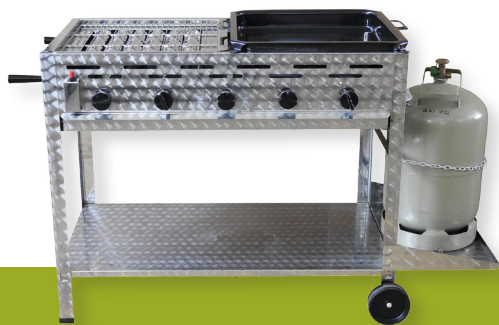
Gas-Lavasteingrill

Brenner:	8
Grillrost:	4-fach höhenverstellbar
Grillfläche/mm:	960 x 540
B x T x H/mm:	1140 x 700 x 330
Anschlusswert:	23,00 kW
Artikel-Nr.:	243110
VORTEILSPREIS:*	2.632,00 €



Gas-Lavasteingrill

Brenner:	6
Grillrost:	4-fach höhenverstellbar
Grillfläche/mm:	640 x 540
B x T x H/mm:	810 x 700 x 330
Anschlusswert:	17,00 kW
Artikel-Nr.:	243109
VORTEILSPREIS:*	2.066,00 €



Profi-Gasgrill

Brenner:	5
Ausstattung:	1/2 Rost und 1/2 Pfanne
Modell:	fest verschweißtes Untergestell, fahrbar
B x T x H/mm:	970 x 530 x 810
Anschlusswert:	18,00 kW
Artikel-Nr.:	263027
VORTEILSPREIS:*	1.449,00 €



Unterschrank mit 2 Flügeltüren für 243110

B x T x H/mm:	1140 x 700 x 520
Artikel-Nr.:	240011
VORTEILSPREIS:*	1.126,00 €



Unterschrank mit 2 Flügeltüren für 243109

B x T x H/mm:	810 x 700 x 520
Artikel-Nr.:	240010
VORTEILSPREIS:*	974,00 €

orange.



Gas-Herd, 4 Brenner, mit offenem Unterbau

Kamin:	inkl., für den Rauchabzug
B x T x H/mm:	700 x 741 x 850
Anschlusswert:	28,00 kW
Artikel-Nr.:	70111001-HS
VORTEILSPREIS:*	1.006,00 €

orange.



Glastürkühlschrank, 230 l, schwarz

Fassungsvermögen/l:	230
Energieeffizienzklasse:	D
Temperaturbereich:	0°C bis +10°C
B x T x H/mm:	530 x 635 x 1442
Anschlusswert:	0,18 kW / 230 V
Artikel-Nr.:	OR100378
VORTEILSPREIS:*	254,00 €

orange.



Elektro-Herd, 4 Platten, mit Elektro-Backofen

Kamin:	inkl., für den Rauchabzug
B x T x H/mm:	700 x 741 x 850
Anschlusswert:	13,50 kW / 400 V
Artikel-Nr.:	70111006-HS
VORTEILSPREIS:*	1.587,00 €

orange.



Glastürkühlschrank, 230 l, weiß/schwarz

Fassungsvermögen/l:	230
Energieeffizienzklasse:	D
Temperaturbereich:	0°C bis +10°C
B x T x H/mm:	530 x 635 x 1442
Anschlusswert:	0,18 kW / 230 V
Artikel-Nr.:	OR100380
VORTEILSPREIS:*	337,00 €





Kühlschrank, GN 2/1

Fassungsvermögen/l:	700
Energieeffizienzklasse:	B
Temperaturbereich:	-2°C bis +8°C
B x T x H/mm:	700 x 890 x 2100
Anschlusswert:	0,19 kW / 230 V
Artikel-Nr.:	621089
VORTEILSPREIS:*	1.981,00 €

Kühlschrank, GN 2/1

Fassungsvermögen/l:	650
Energieeffizienzklasse:	A
Temperaturbereich:	0°C bis +8°C
B x T x H/mm:	740 x 828 x 2050
Anschlusswert:	0,20 kW / 230 V
Artikel-Nr.:	70621080
VORTEILSPREIS:*	1.568,00 €

Weinkühlschrank

Kapazität:	94 Flaschen
Energieeffizienzklasse:	G
Temperaturbereich:	+5°C bis +18°C
B x T x H/mm:	600 x 602 x 1560
Anschlusswert:	0,15 kW / 230 V
Artikel-Nr.:	627018
VORTEILSPREIS:*	950,00 €



Tiefkühlschrank, GN 2/1

Fassungsvermögen/l:	700
Energieeffizienzklasse:	C
Temperaturbereich:	-18°C bis -21°C
B x T x H/mm:	700 x 890 x 2100
Anschlusswert:	0,59 kW / 230 V
Artikel-Nr.:	622063
VORTEILSPREIS:*	2.532,00 €

Tiefkühlschrank, GN 2/1

Fassungsvermögen/l:	650
Energieeffizienzklasse:	B
Temperaturbereich:	-18°C bis -22°C
B x T x H/mm:	740 x 828 x 2050
Anschlusswert:	0,41 kW / 230 V
Artikel-Nr.:	70622058
VORTEILSPREIS:*	1.818,00 €

Weinkühlschrank

Kapazität:	81 Flaschen
Energieeffizienzklasse:	C
Temperaturbereich:	+5°C bis +18°C
B x T x H/mm:	656 x 656 x 1892
Anschlusswert:	0,50 kW / 230 V
Artikel-Nr.:	627020
VORTEILSPREIS:*	2.698,00 €



**Pizzatisch, 2 Türen und 7 Schubladen,
Kühlaufsatzvitrine, 9 x GN 1/3**

Temperaturbereich:	+2°C bis +8°C
Energieeffizienzklasse:	B
B x T x H/mm:	2025 x 800 x 1435
Anschlusswert:	0,43 kW / 230 V
Artikel-Nr.:	70551017
VORTEILSPREIS:*	2.404,00 €



**Kühltisch GN 1/1, 2 Türen und
2 Schubladen, mit Aufkantung**

Temperaturbereich:	-2°C bis +8°C
Energieeffizienzklasse:	B
B x T x H/mm:	1760 x 700 x 910
Anschlusswert:	0,24 kW / 230 V
Artikel-Nr.:	613109
VORTEILSPREIS:*	3.301,00 €



**Kühltisch Slim,
2 Schubladen**

Temperaturbereich:	+2°C bis +8°C
Energieeffizienzklasse:	C
B x T x H/mm:	435 x 700 x 875
Anschlusswert:	0,12 kW / 230 V
Artikel-Nr.:	70611048
VORTEILSPREIS:*	879,00 €



**Pizzatisch, GN 1/1, 6 Schubladen,
mit Kühlaufsatzvitrine, 6 x GN 1/4**

Temperaturbereich:	+2°C bis +8°C
B x T x H/mm:	1420 x 700 x 1465
Anschlusswert:	0,38 kW / 230 V
Artikel-Nr.:	70553004
VORTEILSPREIS:*	2.090,00 €



**Kühltisch, GN 1/1,
2 Türen und 2 Schubladen**

Temperaturbereich:	+2°C bis +8°C
B x T x H/mm:	1365 x 700 x 870
Anschlusswert:	0,33 kW / 230 V
Artikel-Nr.:	70611033
VORTEILSPREIS:*	1.240,00 €



Kühl-/Tiefkühlschubladen, 2 x GN 1/1

Temperaturbereich:	+2°C bis +8°C
Energieeffizienzklasse:	G
B x T x H/mm:	905 x 700 x 870
Anschlusswert:	0,54 kW / 230 V
Artikel-Nr.:	70613102
VORTEILSPREIS:*	2.546,00 €



Saladette, GN 1/1, 3 Türen, Toppingbereich, 4 x GN 1/1

Temperaturbereich:	+2°C bis +8°C
B x T x H/mm:	1365 x 700 x 870
Anschlusswert:	0,33 kW / 230 V
Artikel-Nr.:	70611010
VORTEILSPREIS:*	964,00 €

Saladette, GN 1/1, 2 Türen

Temperaturbereich:	+2°C bis +8°C
B x T x H/mm:	900 x 700 x 880
Anschlusswert:	0,16 kW / 230 V
Artikel-Nr.:	70611038
VORTEILSPREIS:*	774,00 €



Saladette, GN 1/1, 2 Türen, Toppingbereich, 2 x GN 1/1 + 3 x GN 1/6

Temperaturbereich:	+2°C bis +8°C
B x T x H/mm:	900 x 700 x 870
Anschlusswert:	0,23 kW / 230 V
Artikel-Nr.:	70611007
VORTEILSPREIS:*	656,00 €

Kühl-/Tiefkühltruhe, 300 l

Temperaturbereich:	-24°C bis +8°C
Energieeffizienzklasse:	D
B x T x H/mm:	1116 x 644 x 845
Anschlusswert:	0,19 kW / 230 V
Artikel-Nr.:	70622062
VORTEILSPREIS:*	480,00 €

Kühl-/Tiefkühltruhe, 500 l

Temperaturbereich:	-24°C bis +8°C
Energieeffizienzklasse:	D
B x T x H/mm:	1535 x 740 x 825
Anschlusswert:	0,25 kW / 230 V
Artikel-Nr.:	70622063
VORTEILSPREIS:*	675,00 €



Eisbereiter Volleiswürfel

Kapazität Tag / Vorrat:	27,00 kg / 6,50 kg
B x T x H/mm:	340 x 480 x 600
Anschlusswert:	230 V
Artikel-Nr.:	711115
VORTEILSPREIS:*	979,00 €

Eisbereiter Volleiswürfel

Kapazität Tag / Vorrat:	28,00 kg / 7,00 kg
B x T x H/mm:	400 x 480 x 600
Anschlusswert:	230 V
Artikel-Nr.:	711116
VORTEILSPREIS:*	988,00 €

Eisbereiter Volleiswürfel

Kapazität Tag / Vorrat:	36,00 kg / 11,50 kg
B x T x H/mm:	400 x 540 x 690
Anschlusswert:	230 V
Artikel-Nr.:	711119
VORTEILSPREIS:*	1.140,00 €



Eiswürfelbereiter L-Würfel

Kapazität Tag / Vorrat:	34,00 kg / 11,50 kg
B x T x H/mm:	398 x 451 x 695
Anschlusswert:	0,22 kW / 230 V
Artikel-Nr.:	M110
VORTEILSPREIS:*	1.816,00 €

Eiswürfelbereiter L-Würfel

Kapazität Tag / Vorrat:	30,00 kg / 11,50 kg
B x T x H/mm:	398 x 451 x 695
Anschlusswert:	0,21 kW / 230 V
Artikel-Nr.:	M109
VORTEILSPREIS:*	1.580,00 €

Eisbereiter Hohlwürfel

Kapazität Tag / Vorrat:	25,00 kg / 10,00 kg
B x T x H/mm:	400 x 545 x 690
Anschlusswert:	230 V
Artikel-Nr.:	711132
VORTEILSPREIS:*	1.140,00 €

Rieber
M E T A cooking



Thermoport 4.0, 1000 KB, ohne Sensor

Ausführung:	Frontlader, beheizt, orange
Kapazität:	für 2 x GN 1/1, Höhe 200 mm
Fassungsvermögen/l:	52,00
B x T x H/mm:	435 x 688 x 561
Anschlusswert:	0,80 kW / 230 V
Artikel-Nr.:	85020423
VORTEILSPREIS:*	1.389,00 €

cookmax



Transportbehälter

Ausführung:	Frontlader, beheizt, lichtgrau
Kapazität:	für 2 x GN 1/1, Höhe 200 mm
Fassungsvermögen/l:	52,00
B x T x H/mm:	639 x 446 x 560
Anschlusswert:	0,30 kW
Artikel-Nr.:	90971011
VORTEILSPREIS:*	969,00 €

cookmax



Transportbehälter

Ausführung:	Toplader, lichtgrau
Kapazität:	für GN 1/1, Höhe 200 mm
Fassungsvermögen/l:	26,00
B x T x H/mm:	630 x 370 x 308
Anschlusswert:	-
Artikel-Nr.:	90971001
VORTEILSPREIS:*	318,00 €

cookmax



Speisenausgabewagen, 2 x GN 1/1, beheizt

Becken:	einzel beheizbare Warmhaltebecken
Reinigung Becken:	durch unteren Ablauf
Temperaturregelung:	stufenlos
Nutzlast/kg:	110
B x T x H/mm:	677 x 914 x 899
Anschlusswert:	1,40 kW / 230 V
Artikel-Nr.:	90955001
VORTEILSPREIS:*	1.482,00 €

cookmax



Servierwagen, 3 Borde, grau gesprenkelt

Ausführung:	mit rutschfester Oberfläche
Nutzlast/kg:	181
B x T x H/mm:	1015 x 540 x 950
Artikel-Nr.:	90953009
VORTEILSPREIS:*	173,00 €

cookmax



Servierwagen, 3 Borde, 800 x 500 mm

Ausführung:	CNS, stabil, vollverschweißt
Flächenbelastung pro Bord/kg:	40
B x T x H/mm:	900 x 600 x 950
Artikel-Nr.:	953008
VORTEILSPREIS:*	299,00 €

cookmax



Abräumwagen, 2 Wannen Edelstahl

Ausführung:	2 schallisolierte Wannen aus Edelstahl
Flächenbelastung pro Wanne/kg:	80
Wannenmaß/mm:	900 x 500 x 150
B x T x H/mm:	1010 x 570 x 970
Anschlusswert:	-
Artikel-Nr.:	954003
VORTEILSPREIS:*	385,00 €

cookmax



Handmixer mit Geschwindigkeitsregler, komplett mit Mixstab und Schneebesen

Stablänge/mm:	400
B x T x H/mm:	155 x 120 x 790
Gewicht/kg:	4,50
Anschlusswert:	0,40 kW / 230 V
Artikel-Nr.:	473007
VORTEILSPREIS:*	390,00 €

cookmax



Handmixer mit 300 mm Mixstab

Stablänge/mm:	300
B x T x H/mm:	135 x 100 x 600
Gewicht/kg:	2,20
Anschlusswert:	0,25 kW / 230 V
Artikel-Nr.:	473006
VORTEILSPREIS:*	204,00 €

cookmax



Universal-Küchenmaschine - Heinzelmann CHEF-X Set

Temperaturbereich:	37°C bis 130°C
Umdrehungen/min.:	max. 10.500
B x T x H/mm:	423 x 265 x 330
Anschlusswert:	1,40 kW / 230 V
Artikel-Nr.:	90241001
VORTEILSPREIS:*	1.416,00 €

cookmax



Sous-Vide-Garer - Heinzelmann CHEF-S

Temperaturbereich:	5°C bis 95°C
Zeiteinstellung:	5 min. bis 99 h
B x T x H/mm:	71 x 145 x 340
Anschlusswert:	1,50 kW / 230 V
Artikel-Nr.:	90241003
VORTEILSPREIS:*	309,00 €



Fleischwolf

Kapazität kg/h:	300
B x T x H/mm:	470 x 270 x 450
Anschlusswert:	1,10 kW / 230 V
Artikel-Nr.:	421008
VORTEILSPREIS:*	1.131,00 €

Anschlusswert:	1,10 kW / 400 V
Artikel-Nr.:	422006
VORTEILSPREIS:*	1.083,00 €

Fleischwolf FL-E-1200-230

Kapazität kg/h:	120
B x T x H/mm:	230 x 400 x 385
Anschlusswert:	0,80 kW / 230 V
Artikel-Nr.:	4321
VORTEILSPREIS:*	1.208,00 €

Gemüseschneider

Umdrehungen/min.:	340
B x T x H/mm:	246 x 557 x 466
Anschlusswert:	0,75 kW / 230 V
Artikel-Nr.:	600108
VORTEILSPREIS:*	1.572,00 €



Cutter

Behälter/l:	5,00
Umdrehungen/min.:	1400
ø x H/mm Behälter:	210 x 155
B x T x H/mm:	560 x 320 x 440
Anschlusswert:	0,75 kW / 230 V
Artikel-Nr.:	471008
VORTEILSPREIS:*	1.435,00 €

Gemüseschneider

Kapazität kg/h:	100-450
Umdrehungen/min.:	400
B x T x H/mm:	580 x 265 x 520
Anschlusswert:	0,60 kW / 400 V
Artikel-Nr.:	481008
VORTEILSPREIS:*	1.881,00 €

Gemüseschneidemaschine + Auswurfscheibe

Schneidscheiben:	nicht im Lieferumfang enthalten
Umdrehungen/min.:	variabel
B x T x H/mm:	348 x 315 x 527
Anschlusswert:	0,75 kW / 230 V
Artikel-Nr.:	600972
VORTEILSPREIS:*	1.473,00 €

ADE



Senkrechtschneider GLORIA

Messer ø/mm:	250
Schnittkapazität/mm:	230 x 195
Schnittstärke/mm:	0-13
B x T x H/mm:	565 x 600 x 375
Anschlusswert:	0,30 kW / 230 V
Artikel-Nr.:	4026
VORTEILSPREIS:*	1.720,00 €

ADE



Schrägschneider VICTORIA

Messer ø/mm:	250
Schnittkapazität/mm:	180 x 160
Schnittstärke/mm:	0-15
B x T x H/mm:	440 x 530 x 360
Anschlusswert:	0,23 kW / 230 V
Artikel-Nr.:	4053
VORTEILSPREIS:*	1.272,00 €

ADE



Schrägschneider HANSE

Messer ø/mm:	300
Schnittkapazität/mm:	235 x 220
Schnittstärke/mm:	0-15
B x T x H/mm:	475 x 580 x 440
Anschlusswert:	0,23 kW / 230 V
Artikel-Nr.:	4094
VORTEILSPREIS:*	1.440,00 €

cookmax



Senkrechtschneider

Messer ø/mm:	250
Schnittkapazität/mm:	215 x 170
Schnittstärke/mm:	0-16
B x T x H/mm:	520 x 610 x 500
Anschlusswert:	0,26 kW / 230 V
Artikel-Nr.:	411028
VORTEILSPREIS:*	1.596,00 €

cookmax



Schrägschneider Profi

Messer ø/mm:	270
Schnittkapazität/mm:	230 x 188
Schnittstärke/mm:	0-16
B x T x H/mm:	425 x 535 x 405
Anschlusswert:	0,20 kW / 230 V
Artikel-Nr.:	411032
VORTEILSPREIS:*	1.268,00 €

cookmax



Schrägschneider rot

Messer ø/mm:	300
Schnittkapazität/mm:	260 x 220
Schnittstärke/mm:	0-16
B x T x H/mm:	495 x 650 x 440
Anschlusswert:	0,26 kW / 230 V
Artikel-Nr.:	411036
VORTEILSPREIS:*	1.511,00 €



Teig-Ausrollmaschine

Walzenöffnung/mm:	1-4
Kapazität:	runde Pizzen bis ø 400 mm
B x T x H/mm:	530 x 530 x 730
Anschlusswert:	0,37 kW / 230 V
Artikel-Nr.:	513013
VORTEILSPREIS:*	1.392,00 €



Nudelmaschine

Leistung kg/h:	8,00
Kapazität:	2,50 kg
B x T x H/mm:	260 x 600 x 560
Anschlusswert:	0,37 kW / 230 V
Artikel-Nr.:	516002
VORTEILSPREIS:*	1.710,00 €



Matrizen für Nudelmaschine 516002

Bezeichnung:	Artikel-Nr.:	VORTEILSPREIS:*
Caserecce	510043	62,00 €
Fusilli	510044	62,00 €
Pappardelle	510045	62,00 €
Gnocchi	510046	62,00 €
Bucatini	510047	62,00 €
Maccheroni	510048	62,00 €
Capelli D'Angelo	510049	62,00 €
Spaghetti	510050	62,00 €
Spaghetti alla Chitarra	510051	62,00 €
Tagliolini	510052	62,00 €
Fettuccine	510053	62,00 €
Pasta Sfoglia	510054	75,00 €
Cannellone per Ripieno	510055	62,00 €
Bigoli	510056	62,00 €
Verschlusskappe	510057	62,00 €



Teigknetmaschine

Leistung kg/h:	36,00
Kapazität:	12,00 kg / 16,00 l
B x T x H/mm:	632 x 320 x 750
Anschlusswert:	0,75 kW / 400 V
Artikel-Nr.:	512025
VORTEILSPREIS:*	1.178,00 €



Teigknetmaschine

Leistung kg/h:	54,00
Kapazität:	18,00 kg / 22,00 l
B x T x H/mm:	653 x 380 x 750
Anschlusswert:	0,75 kW / 400 V
Artikel-Nr.:	512026
VORTEILSPREIS:*	1.254,00 €



Teigknetmaschine

Leistung kg/h:	75,00
Kapazität:	25,00 kg / 32,00 l
B x T x H/mm:	762 x 420 x 864
Anschlusswert:	1,50 kW / 400 V
Artikel-Nr.:	512027
VORTEILSPREIS:*	1.520,00 €

Kleingeräte



Frittierölfilter VITO 30,
Leistung bis zu 30,00 l/min.

Filtrationsleistung:	Fritteusen bis 12,00 l
Filtrationseffizienz:	bis 5 µm
Partikelaufnahme/kg:	0,80
Betriebstemperatur:	bis 200°C
Gewicht/kg:	6,30
B x T x H/mm:	116 x 178 x 356
Anschlusswert:	0,30 kW / 230 V
Artikel-Nr.:	9244003
VORTEILSPREIS:*	1.389,00 €



Frittierölfilter VITO VM,
Leistung bis zu 60,00 l/min.

Filtrationsleistung:	1 - 4 Fritteusen bis 20,00 l
Filtrationseffizienz:	bis 5 µm
Partikelaufnahme/kg:	1,30
Betriebstemperatur:	bis 200°C
Gewicht/kg:	7,70
B x T x H/mm:	116 x 191 x 398
Anschlusswert:	0,30 kW / 230 V
Artikel-Nr.:	9244005
VORTEILSPREIS:*	1.880,00 €



Frittierölfilter VITO 50 eco,
Leistung bis zu 50,00 l/min.

Filtrationsleistung:	1 - 2 Fritteusen bis 20,00 l
Filtrationseffizienz:	5 µm effektiv / 20 µm nominal
Partikelaufnahme/kg:	1,30
Betriebstemperatur:	bis 200°C
Gewicht/kg:	7,20
B x T x H/mm:	116 x 191 x 398
Anschlusswert:	0,30 kW / 230 V
Artikel-Nr.:	9244001
VORTEILSPREIS:*	1.646,00 €



VITO Partikelfilter für V30/VS

VE:	100 Stück
Artikel-Nr.:	9244006
VORTEILSPREIS:*	128,00 €



VITO Partikelfilter für 50/80/VM/VL

VE:	100 Stück
Artikel-Nr.:	9244002
VORTEILSPREIS:*	197,00 €



VITO Öltester

Qualitäts- und Wechselanzeige:	3-farbiger Alarm
Messbereich:	40°C bis 200°C
B x T x H/mm:	48 x 173 x 298
Artikel-Nr.:	9244007
VORTEILSPREIS:*	393,00 €

VAMA



VAMA



VacBox 370

Steuerung:	SC12; alternativ SC22
max. Beutelgröße/mm:	350 x 420
Kammer B x T x H/mm:	370 x 400 x 165
B x T x H/mm:	445 x 535 x 405
Anschlusswert:	0,60 kW / 230 V
Artikel-Nr.:	VacBox 370
VORTEILSPREIS:*	2.396,00 €

VacBox 440

Steuerung:	SC12; alternativ SC22
max. Beutelgröße/mm:	410 x 500
Kammer B x T x H/mm:	440 x 480 x 185
B x T x H/mm:	535 x 610 x 415
Anschlusswert:	2,00 kW / 230 V
Artikel-Nr.:	VacBox440
VORTEILSPREIS:*	3.192,00 €

Vakuuierer

Steuerung:	Sensorsteuerung
max. Beutelgröße/mm:	330 x 450
Kammer B x T x H/mm:	350 x 370 x 150
B x T x H/mm:	450 x 555 x 405
Anschlusswert:	0,70 kW / 230 V
Artikel-Nr.:	442025
VORTEILSPREIS:*	2.261,00 €

ROTOR



ROTOR



Motorblock GK 950

Umdrehungen/min.:	1000-17000
ø x H/mm:	191 x 517
Anschlusswert:	0,95 kW / 230 V
Artikel-Nr.:	1227.002
VORTEILSPREIS:*	1.158,00 €

Mixaufsatz, 4 l, für Motorblock GK 950

Material:	Kunststoff
Messer:	Spezial-Hochleistungsmesserkopf
ø x H/mm:	288 x 300
Artikel-Nr.:	1123.074
VORTEILSPREIS:*	407,00 €

Eismaschinen



Hier geht's zum
fwip ZUBEHÖR

MEHR INFO

Detaillierte Produkt-
beschreibungen aller Geräte
finden Sie unter
www.smartandeasy.online

Portobello HALO Edition + Freezer

- > sparsame Einstiegslösung
- > LED Ringlicht Statusanzeige
- > einfache Schubbedienung
- > energiesparender Verbrauch 289 kWh/Jahr
- > Spin & Serve 200° drehbarer Schwenkfuß

Bezeichnung:	Portobello HALO	+	Freezer
B x T x H/mm:	320 x 382 x 720	595 x 640 x 830	
Anschlusswert:	230 V	230 V	
Artikel-Nr.:	10016	+	10000
VORTEILSPREIS:*	2.595,00 €		

Portobello OLED Edition + Freezer

- > für frequenzstarke Standorte
- > alle HALO Features, zusätzlich:
- > digitale LED Statusanzeige
- > integrierter Kapselabwurf
- > Infinity Box kompatibel

Bezeichnung:	Portobello OLED	+	Freezer
B x T x H/mm:	320 x 382 x 720	595 x 640 x 830	
Anschlusswert:	230 V	230 V	
Artikel-Nr.:	10017	+	10000
VORTEILSPREIS:*	2.595,00 €		



Kapselsystem

Eissorten:	VE:	Artikel-Nr.:
Natural Frozen Yogurt	18 Kapseln	252045
Mango Sorbet	18 Kapseln	252022
Strawberry Sorbet	18 Kapseln	252073
Vanilla Gelato	18 Kapseln	252092
Salted Caramel Gelato	18 Kapseln	252066
Chocolate Gelato	18 Kapseln	252021

IN KOOPERATION MIT

METRO

SMART & EASY

by PENTAGAST

SMART & EASY by PENTAGAST

PENTAGAST Service GmbH | Ruhrstrauch 4 | 36100 Petersberg

www.smartandeasy.online



06/2026